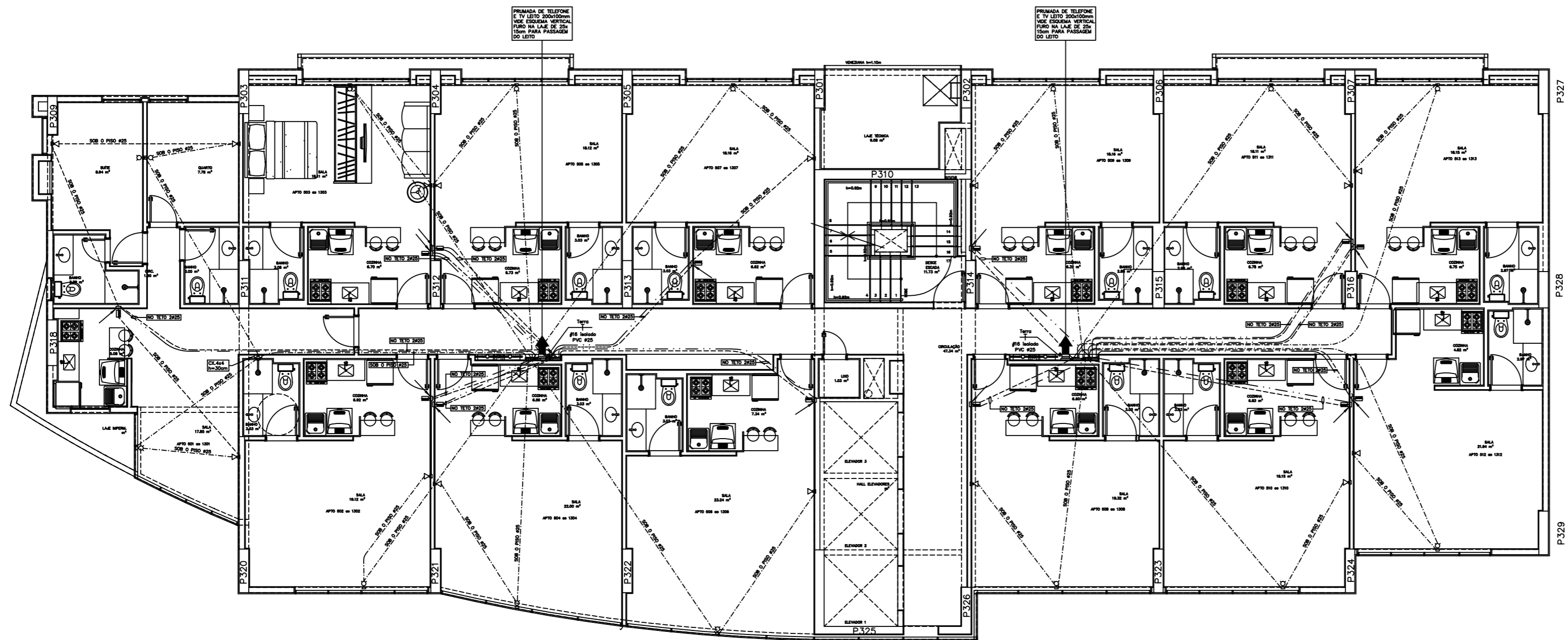


DETALHE DO APTO. 1402 - PISO SUPERIOR

PLANTA BAIXA 14' x 15' PAVIMENTO - BLOCO "C" RESIDENCIAL  
ESCALA 1:50



PLANTA BAIXA 5' AO 13' PAVIMENTO - BLOCO "C" RESIDENCIAL  
ESCALA 1:50

PARA LEGENDAS E NOTAS VIDE DESENHO ITE-01/16

N.º	DATA	MODIFICAÇÕES	N.º	VISTO
2	JUL/2012	REVISÃO 2-ATENDENDO ATA DE REUNIÃO DE 14/06/2012, E ANOTAÇÕES NOS DESENHOS REVISADOS PELA PORTO		
1	ABR/2012	REVISÃO GERAL COM SUBSTITUIÇÃO DA ARQUITETURA, UTILIZANDO A ARQUITETURA DE 12/03/12		
0	NOV/2011	EMISSÃO		

P (O)chptg' Rtlq'vqu'f'g'k'pucw'z'g'u'N'f'c

SUA rua 3 lote 625/695 bloco C sala 221  
e-mail: maffner@iglobo.com  
Telefone: (61) 3234-5370

SETOR: ÁGUAS CLARAS - BRASÍLIA - DISTRITO FEDERAL  
ENDEREÇO: RUA DAS PANDEIRAS - LOTE 03; RUA DO NORTE - LOTE 04  
PROPRIETÁRIO: GENT INCORPORADORA LTDA.  
AUTOR DO PROJETO: N.TAFFNER PROJETOS DE INSTALAÇÕES LTDA  
RESPONSÁVEL TÉCNICO: PORTO BSB ENGENHARIA LTDA

01	CREA
	DR/FO

RESIDENCIAL COSMOPOLITAN		DESENHO Nº:
PROJETO DE INSTALAÇÕES		ITE-14/16
INSTALAÇÃO DE TELEFONE, TV E CFTV		
BLOCO RESIDENCIAL "C"		
PAVIMENTOS TIPO (5' AO 15')		
PROJETA	DATA	ANEXO
N.TAFFNER	NOV/2011	IT-18-2011-GENY-ITE-14-002-RLB-5 AO 15